



Aula virtual de Examen UNED

EXÁMENES EN LÍNEA

Guía para pruebas del sistema

WWW.UNEDENLINEA.ES



BARBASTRO
PONFERRADA
TUDELA

Centros Tecnológicos y Cátedra de Calidad



UNEDenLínea, Aula virtual de Examen UNED, es una aplicación web desarrollada por la UNED que permite la realización de exámenes a través de internet, ya sean de tipo test, de desarrollo o mixtos.

Si desea participar en la prueba del sistema, siga las siguientes indicaciones.

REQUISITOS

Para poder realizar la prueba del sistema se debe disponer de un dispositivo informático (equipo de sobremesa, portátil, tableta o teléfono inteligente) con:



Cámara



Navegador web (Google Chrome, Mozilla Firefox, Internet Explorer, Edge, Opera, Safari, etc.)



Acceso a Internet

La aplicación es compatible con todos los sistemas operativos y navegadores web **actualizados**.

DÍA Y HORA

La prueba se realizará el
jueves 16 de abril de 2020, de
10:00 a 10:30 horas.



REALIZACIÓN DE LA PRUEBA

1

Abrir el navegador web y acceder a:
<https://www.unedenlinea.es/>

<https://www.unedenlinea.es>

**2**

Pulsar en el icono UNED

UNED



3

Validarse en el portal UNED con las claves de estudiante.

Login

Nombre de usuario

Contraseña

Si no tiene Id. de usuario, por favor [regístrese](#)

[¿Ha olvidado su Id. de usuario?](#)

[¿Olvidó su contraseña?](#)

Personal administrativo y docente, diríjase al [Sistema de Petición de Servicios](#)

Acceso con Certificado Digital, Tarjeta UNED o DNle

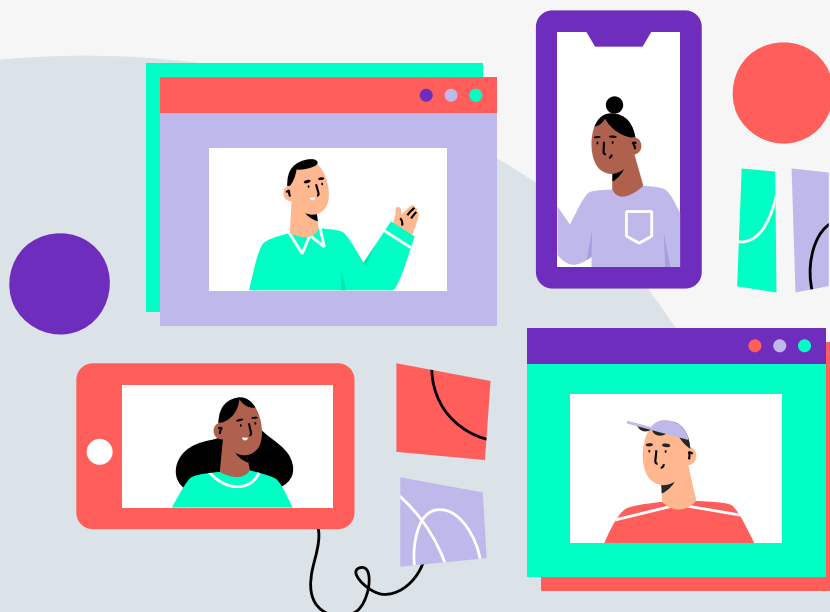
Si dispone de Cl@ve, Certificado Digital, Tarjeta UNED o DNle puede usarlos para [acceder al Campus Virtual](#)

Consulte las [preguntas más frecuentes sobre el acceso con certificado digital, tarjeta UNED o DNle](#).



4

Permitir el acceso a la cámara del dispositivo. Durante la realización de la prueba, se tomarán capturas de imagen de forma aleatoria, por lo que se debe permanecer frente a la cámara.



5

En la asignatura **PRUEBA 16 DE ABRIL**, pulsar en **Ver pruebas**.

Mis asignaturas

Código	Asignatura	Ver pruebas
00000001	Asignatura de ejemplo	ver pruebas
00000002	Otra asignatura	ver pruebas
11111112	PRUEBA 16 DE ABRIL	ver pruebas

6

Pulsar en **Empezar prueba**.

Empezar prueba

7

Pulsar en **Iniciar la prueba**.

Indicaciones concretas sobre esta prueba:

Conteste a las siguientes preguntas.

Usted debe escoger ahora entre iniciar la prueba o salir del sistema.

Iniciar la prueba

Salir del sistema

8

Responder a las preguntas (es posible dejar respuestas en blanco). Si durante la prueba se pierde la conexión o se abandona el sistema, tan solo será posible volver a acceder a la prueba durante la duración de la misma.

Pregunta 2

Explique cómo le afecta el coronavirus a su familia

Pregunta 3

¿Qué significa la palabra inglesa "reduce"?

- A. Relación
- B. Respuesta
- C. Reducir
- D. Rápido

A

B

C

D

9

Pulsar en **Finalizar la prueba**

FINALIZAR PRUEBA

¡GRACIAS POR SU COLABORACIÓN!